

- DE** Montageanleitung  
**FR** Instructions de montage  
**EN** Assembly instructions  
**IT** Istruzioni per Installazione  
**ES** Instrucciones de montaje  
**NL** Handleiding  
**DK** Monteringsvejledning  
**PT** Manual de Instalação  
**PL** Instrukcja montażu  
**CS** Montážní návod  
**SK** Montážny návod  
**ZH** 组装说明  
**RU** Инструкция по монтажу  
**FI** Asennusohje  
**SV** Monteringsanvisning  
**LT** Montavimo instrukcijos  
**HR** Uputstva za instalaciju  
**RO** Instrucțiuni de montare  
**EL** Οδηγία συναρμολόγησης  
**SL** Navodila za montažo  
**ET** Paigaldusjuhend  
**LV** Montāžas instrukcija  
**SR** Uputstvo za montažu  
**NO** Montasjeveiledning  
**BG** Ръководство за монтаж  
**JP** 施工説明書  
**UA** Інструкція по збірці  
**AR** تعليمات التجميع  
**TR** Montaj kılavuzu  
**HU** Szerelési útmutató  
**HE** הוראות הרכבה

## **Croma Select E 110 Multi**

26810XX0

26811XX0 (EcoSmart)

## **Croma Select E 110 Vario**

26812XX0

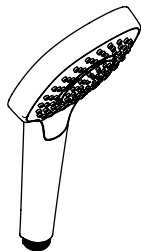
26813XX0 (EcoSmart)

## **Croma Select E 110 1jet**

26814XX0

26815XX0 (EcoSmart)

26816XX0 (EcoSmart+)



## **Croma Select S 110 Multi**

26800XX0

26801XX0 (EcoSmart)

## **Croma Select S 110 Vario**

26802XX0

26803XX0 (EcoSmart)

26566405

26562405

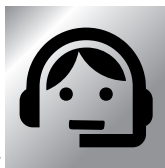
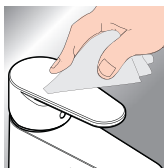
## **Croma Select S 110 1jet**

26804XX0

26805XX0 (EcoSmart)

26806XX0 (EcoSmart+)





\*www.hansgrohe.com/warranty

**DE** Reinigungsempfehlung / Garantie / Kontakt

**FR** Recommandation pour le nettoyage / Garanties / Contact

**EN** Cleaning recommendation / Warranty / Contact

**IT** Raccomandazione di pulizia / Garanzia / Contatto

**ES** Recomendaciones para la limpieza / Garantía / Contacto

**NL** Aanbevelingen inzake reiniging / Garantie / Contact

**DK** Rengøringsvejledning / Garanti / Kontakt

**PT** Recomendações de limpeza / Garantia / Contacto  
O papel e o cartão, bem como o plástico, devem ser eliminados separadamente nos sistemas de eliminação previstos para estes materiais.

**PL** Zalecenie dotyczące pielęgnacji / Gwarancja / Kontakt

**CS** Doporučení k čistění / Záruka / Kontakt

**SK** Odporúčania pre čistenie / Záruka / Kontakt

**ZH** 清洁指南 / 担保 / 接触

**RU** Рекомендации по очистке / Гарантия / Контакты

**FI** Puhdistussuositus / Takuu / Kosketus

**SV** Rengöringsrekommendationer / Garanti / Kontakt

**LT** Valymo rekomendacijos / Garantija / Kontaktai

**HR** Preporuke za čišćenje / Garancija / Kontakt

**RO** Recomandări pentru curățare / Garanție / Contact

**EL** Σύσταση καθαρισμού / Εγγύηση / επαφή

**SL** Priporočilo za čiščenje / Garancija / Kontakt

**ET** Puhastussoovitused / Garantii / Kontakt

**LV** Tīrīšanas ieteikumi / Garantija / Kontakti

**SR** Preporuke za čišćenje / Garancija / Kontakt

**NO** Anbefaling for rengjøring / Garanti / Kontakt

**BG** Препоръка за почистване / Гаранция / Контакт

**JP** お手入れの方法 / 保証について / ご連絡先

**UA** Рекомендації з чищення / Гарантія / контакт

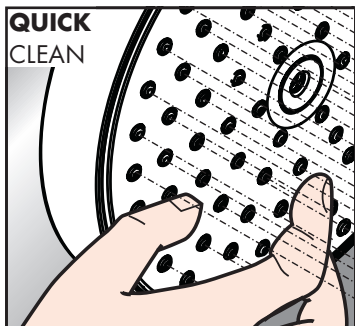
**AR** توصيات التنظيف / الضمان / اتصال

**TR** Temizleme önerisi / Garanti / Temas  
Garanti belgesi ve koşulları için www.hansgrohe.com.tr web sitesini ziyaret ederek; dijital garanti belgenize ulaşabilirsiniz.

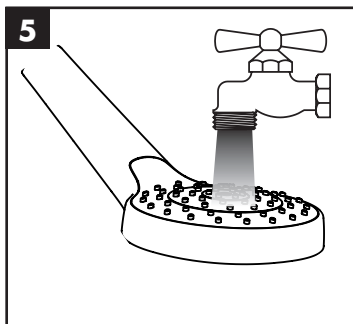
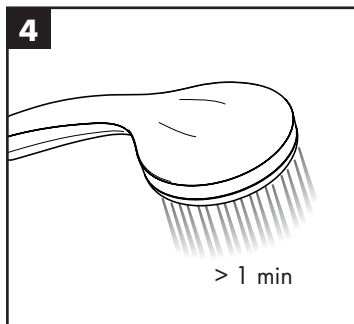
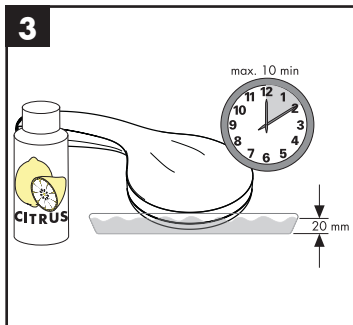
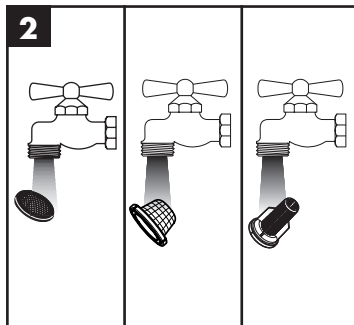
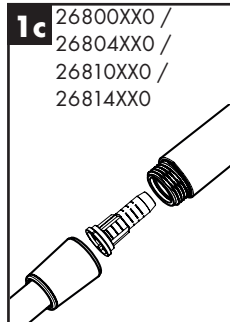
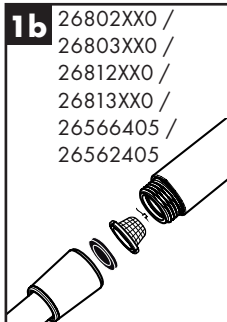
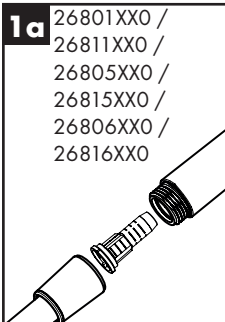
**HU** Tisztítási tanácsok / Garancia / érintkezés

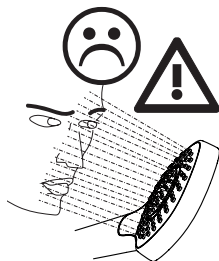
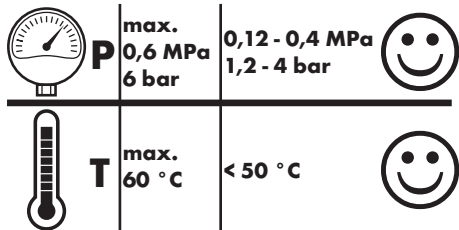
**HE** המלצות לניקוי / אחריות / איש קשר

- DE** Einfach sauber: Kalk lässt sich von den Noppen ganz leicht abrubbeln.
- FR** La propreté en toute simplicité: les dépôts formés sur les buses élastiques en silicone s'éliminent par un simple passage de la main.
- EN** Just clean: simply rub over the spray nozzles to remove lime scale.
- IT** Facile da pulire: Il calcare viene eliminato semplicemente dagli ugelli elastici in silicone.
- ES** Fácil asear: La cal se puede retirar sencillamente frotando con los dedos de las toberas elásticas de silicona.
- NL** Eenvoudig schoon: Kalk kan eenvoudig van de noppen worden gewreven.
- DK** Enkel rengøring: Det er let at fjerne kalkaflejringer fra stråledyserne.
- PT** Simplesmente limpo: o calcário pode ser simplesmente retirado das saliências através de fricção.
- PL** Po prostu czysto: Pęczki można całkiem łatwo oczyścić z kamienia.
- CS** Jednoduše čistě: Vapenné usazeniny můžete z noplek snadno odstranit ořením.
- SK** Jednoducho čistý: Vodný kameň sa dá zo štetín celkom ľahko odstrániť.
- ZH** 清洁: 只需要揉搓花洒表面的出水孔即可去除水垢。
- RU** Простота чистки: известь очень легко стирается с утолщений.
- FI** Yksinkertaisesti puhdas: kalkin voi helposti hieroa irti nypystä.
- SV** Enkelt att göra rent: det är lätt att ta bort kalk från nopporna.
- LT** Paprasta švara: kalkės lengvai nugrandomos nuo kilpos.
- HR** Jednostavno čisto: Kamenac se sasvim lako uklanja s izbočina.
- RO** Pur și simplu curat: Calcarul se îndepărtează ușor de pe noduri prin frecare.
- EL** Απλά τέλεια καθαριότητα: Τα άλατα μπορούν να αφαιρεθούν με μεγάλη ευκολία από τα στόμια.
- SL** Preprosto čisto: arnenec se z lahkoto podrgne z vozličkov.
- ET** Lihtsalt puhas: lujja saab nuppuheld lihtsalt maha hõõruda.
- LV** Vienkārša tīrīšana: kaļķis no izvirzījumiem ir viegli norubināms.
- SR** Jednostavno čisto: Kamenac se sasvim lako skida sa izbočina.
- NO** Simpel rengjøring: Ved å gnikke er det lett å fjerne kalk fra nuppene.
- BG** Просто чисто: Варовикът лесно може да се изтърси от удебеленията.
- JP** 簡単に清掃: カルキはノズル部をこすることで簡単に除去できます。
- UA** Просте очищення: потріть розпилювальні форсунки, щоб видалити вапняний наліт.
- AR** إنه سهل التنظيف، حيث يسقط الجير بسهولة شديدة من الأجزاء النائثة.
- TR** Sadece temiz: Kireç, düğümlemlerle kolayca ovalanabilir.
- HU** Egyszerűen tiszta: a vízkő egészen könnyen ledörzsölhető a csomókról.
- HE** צריך פשוט לנקות: שפשף את פיות ההתזה כדי להרחיק אבנית.

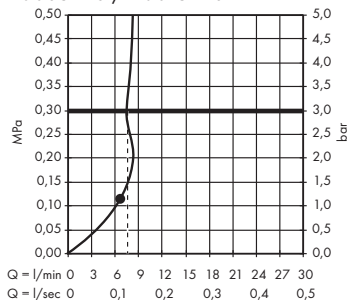


## Service

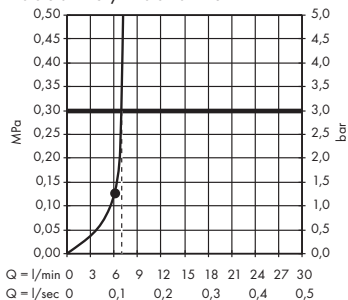




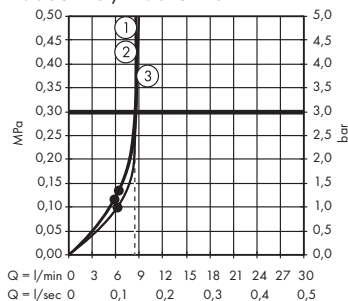
26805XX0 / 26815XX0



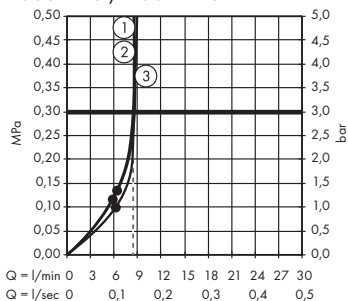
26806XX0 / 26816XX0



26803XX0 / 26813XX0



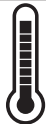
26801XX0 / 26811XX0





**P** max.  
0,6 MPa  
6 bar

0,1 - 0,4 MPa  
1 - 4 bar

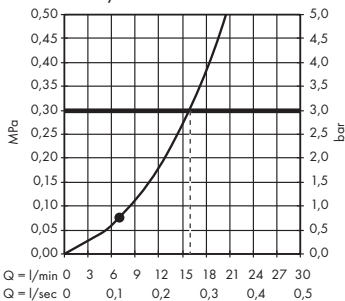


**T** max.  
60 °C

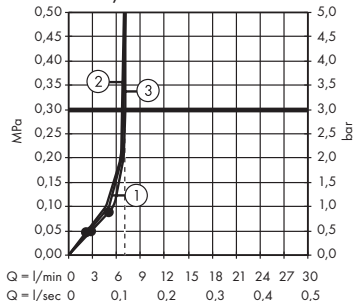
< 50 °C



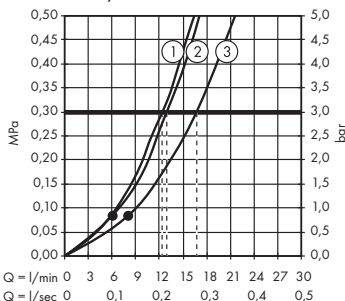
26804XX0 / 26814XX0



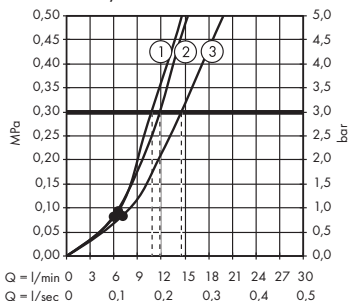
26566405 / 26562405



26800XX0 / 26810XX0



26802XX0 / 26812XX0



Massage



IntenseRain



SoftRain



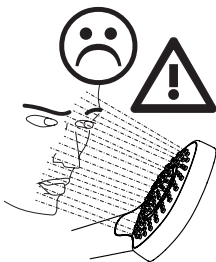
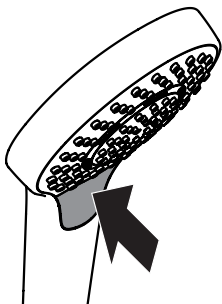
TurboRain



IntenseRain



Rain



**Croma Select S 110 Vario**

26803XX0

**Croma Select E 110 Vario**

26813XX0

**Croma Select S 110 Multi**

26800XX0

**Croma Select S 110 Vario**

26802XX0

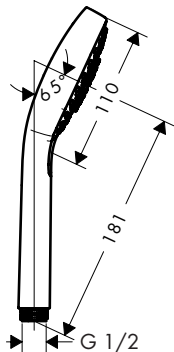
26566405 / 26562405

**Croma Select E 110 Multi**

26810XX0

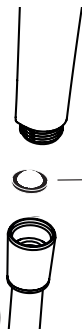
**Croma Select E 110 Vario**

26812XX0



92672000  
(Vario)

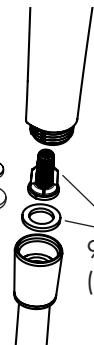
98058000  
(Vario)  
(not included)



94246000  
(Multi + 1 jet)

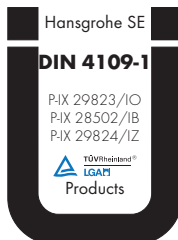
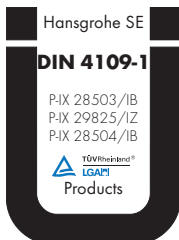
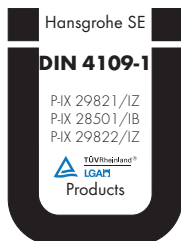
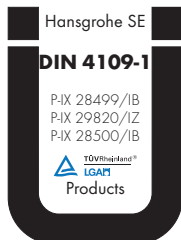
92672000  
(Vario)

98058000  
(Vario)  
(not included)



97708000  
(Multi + 1 jet)

	<b>P-IX</b>	<b>DVGW</b>
<b>26800XX0</b>	P-IX 28499/IB	
<b>26801XX0</b>	P-IX 29820/IZ	BU0191
<b>26802XX0</b>	P-IX 28500/IB	
<b>26803XX0</b>	P-IX 29821/IZ	
<b>26804XX0</b>	P-IX 28501/IB	
<b>26805XX0</b>	P-IX 29822/IZ	
<b>26806XX0</b>	P-IX 29823/IO	
<b>26810XX0</b>	P-IX 28502/IB	
<b>26811XX0</b>	P-IX 29824/IZ	
<b>26812XX0</b>	P-IX 28503/IB	
<b>26813XX0</b>	P-IX 29825/IZ	
<b>26814XX0</b>	P-IX 28504/IB	
<b>26815XX0</b>	P-IX 29831/IZ	
<b>26816XX0</b>	P-IX 29826/IO	
<b>26562405</b>		
<b>26566405</b>		



**hansgrohe**

Hansgrohe · Austraße 5 · 9 · D-77761 Schiltach  
Telefon +49 (0) 78 36/51-1282 · Telefax +49 (0) 7836/511440  
E-Mail: info@hansgrohe.com · Internet: www.hansgrohe.com

04/2025  
9.02429.07