

Presseinformation

Eine kleine Pension in Glücksburg verhilft zur Flucht aus dem hektischen Alltag mit hansgrohe Brausen und Armaturen und dem Charme des Einfachen



SmuckeSteed_01



SmuckeSteed_hansgroheBad01

Durchatmen und Kraft tanken können die Gäste des „Smucke Steed“ in den hellen, modernen Bädern. Zum Einsatz kamen hier hansgrohe Talis Waschtischmischer mit hohem Auslauf, sowie hansgrohe Raindance Kopfbrausen und Stabhandbrausen.

Sandstrand, Natur und Behaglichkeit: Abschalten im „Smucke Steed“

Schiltach, im Oktober 2017. Ein Paradebeispiel für eine gefühlvolle Sanierung und Neubelebung eines alten Gebäudes ist die kleine Pension „Smucke Steed“ („hübscher Ort“ auf Dänisch) in Glücksburg an der Flensburger Förde, nur 15 Kilometer von der Grenze zu Dänemark entfernt. Christine und Sönke Roß, zwei gelernte Hotelfachleute und Weltenbummler aus Hamburg, verwirklichten in der Villa aus dem Jahr 1898, einem ursprünglichen Pensionat für höhere Töchter und späterem Gruppen- und Erholungshaus der Diakonie, ihren privaten und beruflichen Traum eines individuellen, kleinen aber feinen Gästehauses. „Wir haben uns auf den ersten Blick in das Haus mit dem weitläufigen Park und dem alten Baumbestand verliebt. Allerdings hatte es damals eher Jugendherbergscharakter“, erinnert sich Christine Roß. „Uns war klar, dass hier eine Menge Arbeit auf uns wartet.“

Den Alltag entschleunigen

Dem Puristischen, Einfachen blieb man beim Stil der Inneneinrichtung treu, setzte aber auf besonders hochwertige Ausstattung. Gemeinsam mit der Interior Designerin und Künstlerin Johanna Putensen entstanden 16 lichtdurchflutete, komfortable Zimmer im skandinavischen Stil, die die Betreiber mit viel Liebe zum Detail und einem Augenmerk auf Qualität und Nachhaltigkeit eingerichtet haben. Am Morgen wartet auf die Gäste ein hausgemachtes Langschläfer-Frühstück, je nach Wetterlage auf der Sonnterrasse mit Blick auf die Flensburger Förde oder wohligh warm am Kamin.

Kraft tanken unter der Regendusche

Dem Durchatmen und Kraft tanken können die Gäste auch in den hellen, modernen Bädern. Zum Einsatz kamen hier hansgrohe Talis Waschtischmischer mit hohem Auslauf, sowie hansgrohe Raindance Kopfbrausen und Stabhandbrausen. „Die Armaturen und Brausen von hansgrohe sind formschön, klassisch und qualitativ hochwertig. Deshalb passen sie besonders gut zum Smucke Steed“, so Christine Roß. „Unsere Gäste sind vor allem von den entspannenden Regenduschen begeistert.“ Ein Besonderheit gibt es im Loft Schwennaublick: Hier ist eine Badezimmerwand verglast und der Gast genießt sein Bad mit Blick auf die Ostsee. Entspannung pur verspricht auch die Finnische Gartensauna, die man ganz für sich allein buchen kann. Nach schweißtreibendem Saunieren warten Kneipp-Schlauch sowie ein erfrischender Wasserfall aus der hansgrohe Raindance Rainfall 150 Kopfbrause sowie Ruheliegen mit Blick ins Grüne.

hansgrohe ist im internationalen Verbund der Hansgrohe Group die Premium-Marke für Brausen, Duschsysteme, Bad- und Küchenarmaturen und Küchenspülen. Mit vielfach ausgezeichneten Produkten gestaltet hansgrohe den Fluss des Wassers in Küche und Bad. Denn hier verbringen die Menschen Zeit, die ihnen besonders wichtig ist – und erleben wertvolle Momente mit Wasser. Für diese Momente entwickelt hansgrohe zukunftsweisende Lösungen, die herausragendes Design, langlebige Qualität und intelligente Funktionen für höchsten Bedienkomfort vereinen. hansgrohe macht Wasser zu einem großartigen Erlebnis:

hansgrohe. Die schönsten Momente mit Wasser.



Mehr zur Marke hansgrohe erfahren Sie auch unter:

www.facebook.com/hansgrohe
www.twitter.com/hansgrohe_pr



iF Designführer der Sanitärbranche

Im aktuellen Ranking des International Forum Design (iF) der besten Unternehmen der Welt in Sachen Design belegt die Hansgrohe Group mit ihren Marken AXOR und hansgrohe Rang 6 unter rund 2.000 gelisteten Firmen. Mit 1040 Punkten lässt der Schiltacher Armaturen- und Brausenspezialist nicht nur namhafte Marken wie Audi, BMW oder Apple hinter sich, sondern belegt erneut den Spitzenplatz der Sanitärbranche.

www.hansgrohe.com/design

Weitere Informationen:

Hansgrohe SE
- Pressestelle -
Franziska Seitz
T +49 78 36 51 1452
F +49 78 36 51 1170
E-Mail: public.relations@hansgrohe.com
www.hansgrohe.de

Bildübersicht

hansgrohe Armaturen und Brausen im Smucke Steed

Copyright alle Bilder (falls nicht anders angegeben): Smucke Steed



SmuckeSteed_01



SmuckeSteed_02



SmuckeSteed_03

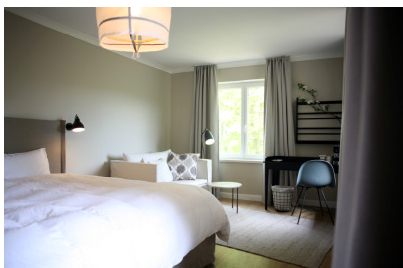


SmuckeSteed_04

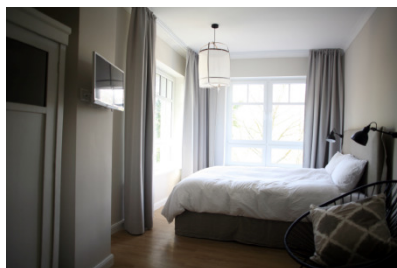


SmuckeSteed_05

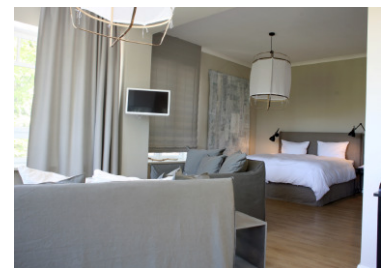
Ein Paradebeispiel für eine gefühlvolle Sanierung und Neubelebung eines alten Gebäudes ist die kleine Pension "Smucke Steed" („hübscher Ort“ auf Dänisch) in Glücksburg an der Flensburger Förde. Christine und Sönke Roß verwirklichten in der Villa aus dem Jahr 1898 ihren privaten und beruflichen Traum eines individuellen, kleinen aber feinen Gästehauses.



SmuckeSteed_06



SmuckeSteed_07



SmuckeSteed_08

Gemeinsam mit der Interior Designerin und Künstlerin Johanna Putensen entstanden 16 lichtdurchflutete, komfortable Zimmer im skandinavischen Stil, die die Betreiber mit viel Liebe zum Detail und einem Augenmerk auf Qualität und Nachhaltigkeit eingerichtet haben.



SmuckeSteed_hansgroheBad01

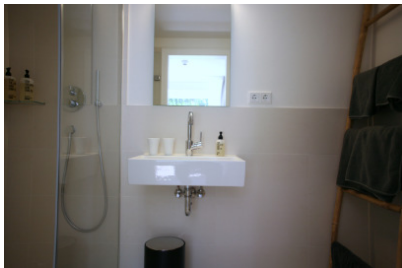


SmuckeSteed_hansgroheBad02



SmuckeSteed_hansgroheBad03

Durchatmen und Kraft tanken können die Gäste auch in den hellen, modernen Bädern. Zum Einsatz kamen hier hansgrohe Talis Waschtischmischer mit hohem Auslauf, sowie hansgrohe Raindance Kopfbrausen und Stabhandbrausen.



SmuckeSteed_hansgroheBad04



SmuckeSteed_hansgroheBad05

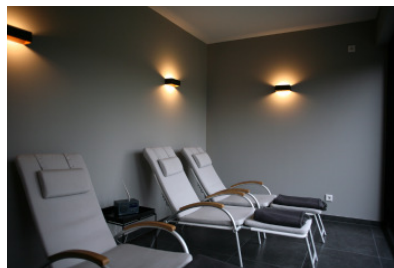


SmuckeSteed_hansgroheBad06

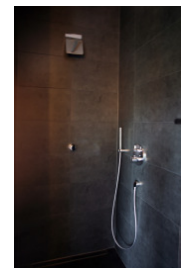
„Die Armaturen und Brausen von hansgrohe sind formschön, klassisch und qualitativ hochwertig. Deshalb passen sie besonders gut zum Smucke Steed“, so Chrsitine Roß. „Unsere Gäste sind vor allem von den entspannenden Regenduschen begeistert.“



SmuckeSteed_Sauna01



SmuckeSteed_Sauna02



SmuckeSteed_Sauna03

Entspannung pur verspricht auch die Finnische Gartensauna, die man ganz für sich allein buchen kann. Nach schweißtreibendem Saunieren warten Kneipp-Schlauch sowie ein erfrischender Wasserfall aus der hansgrohe Raindance Rainfall 150 Kopfbrause sowie Ruheliegen mit Blick ins Grüne.

Bilderlink: http://pr.hansgrohe.com/References/GER_hansgrohe_SmuckeSteed/index.php

Copyright: Wir müssen darauf aufmerksam machen, dass wir für die zur Verfügung gestellten Bilder lediglich eingeschränkte Nutzungsrechte besitzen, alle weitergehenden Rechte jedoch beim jeweiligen Fotografen liegen. Die Bilder mit Copyright der Hansgrohe SE können daher nur honorarfrei veröffentlicht werden, wenn sie eindeutig und ausdrücklich der Darstellung oder Bewerbung von Leistungen, Produkten oder Projekten des Unternehmens Hansgrohe SE und/oder einer seiner Marken (AXOR, hansgrohe) dienen. Alle anderen Bilder können nur im unmittelbaren Zusammenhang mit der dazugehörigen Pressemitteilung verwendet werden. Jede andere Nutzung bedarf der Genehmigung des jeweiligen Rechteinhabers/der jeweiligen Rechteinhaberin und ist in Absprache mit ihm/ihr zu vergüten.